

ENTI PROMOTORI



IN COLLABORAZIONE CON



ORDINI PROFESSIONALI



FINANZA TRA ETICA E PROFITTI:

LA SFIDA DEI DATI



Dr.ssa Alessia Fulgeri

ENTI PROMOTORI



IN COLLABORAZIONE CON



ORDINI PROFESSIONALI



Gli obiettivi del **GREEN DEAL** sono chiari

come arrivarci meno...

TRASPARENZA NON VUOLE DIRE CHIAREZZA

ENTI PROMOTORI



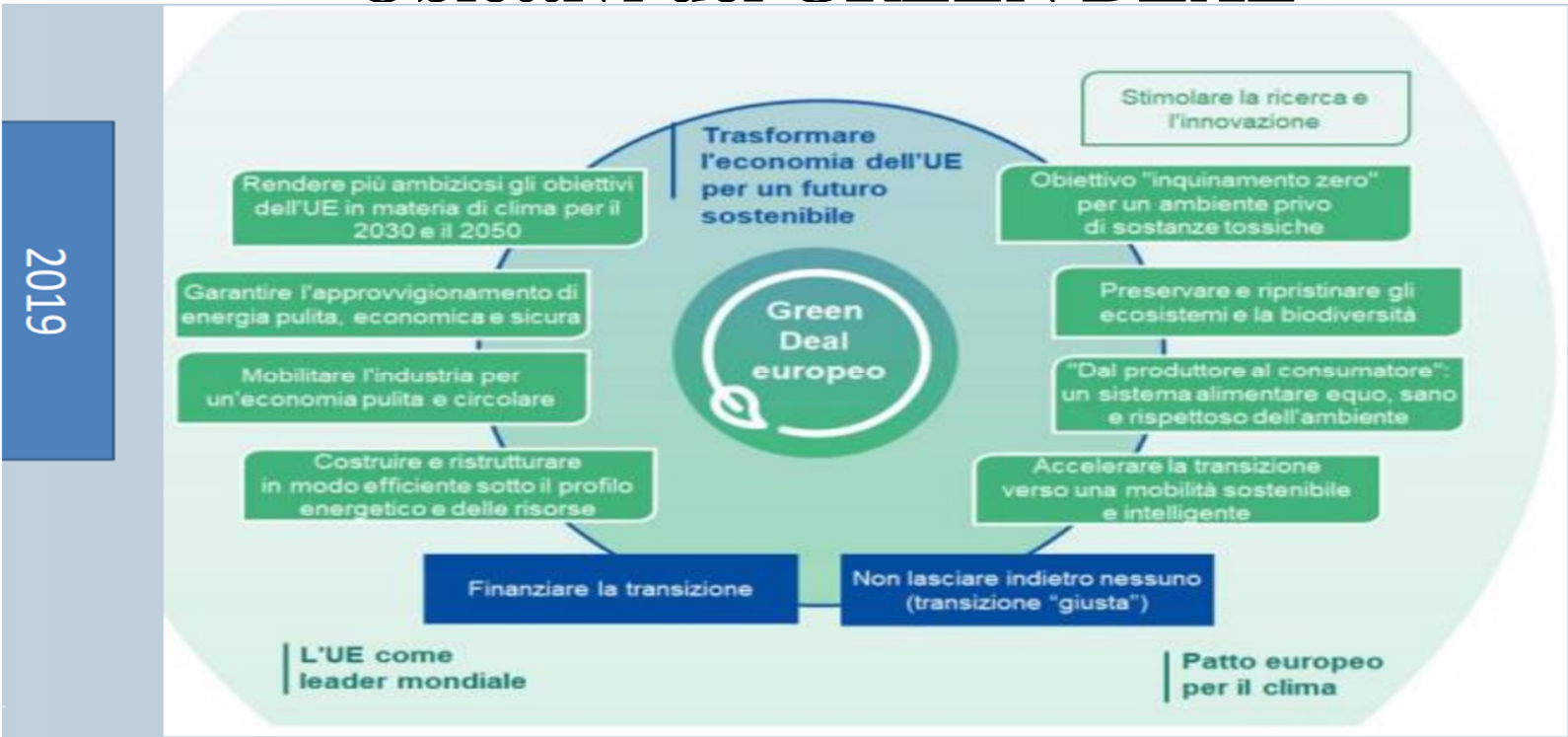
IN COLLABORAZIONE CON



ORDINI PROFESSIONALI



Obiettivi del GREEN DEAL



Il Green Washing...nasce negli anni '80



Il termine è attribuito ad un ambientalista statunitense, Jay Westerveld, che negli anni ottanta lo utilizzò con riferimento alla pratica delle catene alberghiere di indurre gli ospiti a razionalizzare il consumo di asciugamani...per motivi ambientali...

LA SFDR è la cornice normativa che combatte....il green Washing

1. INVESTIMENTO SOSTENIBILE

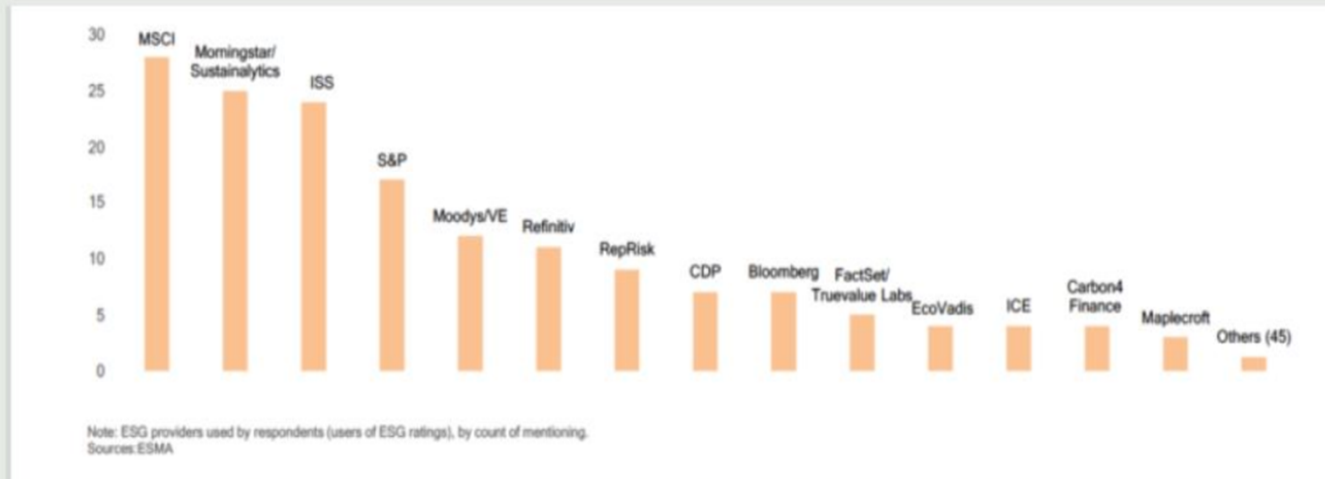
1. Deve contribuire a un obiettivo ambientale o sociale;
2. Non deve danneggiare in modo significativo alcun altro scopo ambientale o sociale (principio DNSH "do no significant harm");
3. **Le società partecipate devono avere buone pratiche di governance.**

2. I PAI

INDICATORI CLIMATICI E ALTRI INDICATORI AMBIENTALI		
Indicatori applicabili agli investimenti in emittenti societari		
EMISSIONI DI GAS A EFFETTO SERRA	1. Emissioni di gas serra	Scope 1 Emissioni di gas serra Scope 2 Emissioni di gas serra Dal 1° gennaio 2023, Scope 3 Emissioni di gas serra Emissioni totali di gas serra
	2. Impronta di carbonio	Impronta di carbonio
	3. Intensità dei gas serra delle società partecipate	Intensità delle emissioni di gas serra delle società partecipate
	4. Esposizione a società attive nel settore dei combustibili fossili	Quota di partecipazioni in società attive nel settore dei combustibili fossili
	5. Quota di consumo e di produzione di energia non rinnovabile	Quota di consumo di energia non rinnovabile e di produzione di energia non rinnovabile delle società partecipate da fonti energetiche non rinnovabili rispetto alle fonti energetiche rinnovabili, espressa in percentuale
	6. Intensità del consumo di energia per settore climatico ad alto impatto	Consumo energetico in GWh per milione di euro di fatturato delle imprese partecipate, per settore climatico ad alto impatto
BIODIVERSITÀ	7. Attività che incidono negativamente sulle aree sensibili alla biodiversità	Quota degli investimenti in società partecipate con siti/operazioni situati in o in prossimità di aree sensibili alla biodiversità in cui le attività di tali società partecipate influiscono negativamente su tali aree
ACQUA	8. Emissioni nell'acqua	Tonnellate di emissioni idriche generate dalle società partecipate per milione di euro investiti, espresse come media ponderata
RIFIUTI	9. Rapporto rifiuti pericolosi	Tonnellate di rifiuti pericolosi prodotti da società partecipate per milione di EURO investiti, espressi come media ponderata

I dati ESG provengono da data provider che raccolgono informazioni e in alcuni casi le pongono in evidenza. Pertanto, potrebbero elencare i totali delle emissioni di carbonio dell'azienda, l'equilibrio di genere e altri dati quantitativi e quindi attribuire all'azienda un punteggio.

ESG RATING PROVIDER=TANTI



Fonte: *Outcome of ESMA Call for Evidence on Market Characteristics of ESG Rating and Data Providers in the EU, 2022*

TESLA E' SOSTENIBILE? DIPENDE

1. INVESTIMENTO SOSTENIBILE

- I. Deve contribuire a un obiettivo ambientale o sociale;
- II. Non deve danneggiare in modo significativo alcun altro scopo ambientale o sociale (principio DNSH "do no significant harm");
- III. **Le società partecipate devono avere buone pratiche di governance.**



A MAGGIO 2022 E' STATA ESCLUSA DA UNO DEI PRINCIPALI INDICI DI MERCATO ESG, LO S&P 500 ESG

ENTI PROMOTORI



IN COLLABORAZIONE CON



ORDINI PROFESSIONALI



Allora cosa ci si aspetta dalle Imprese?



- » » Che le imprese inizino ad affrontare la sostenibilità con un **approccio strategico**.
- » in primo luogo individuare **quali sono le questioni di sostenibilità più importanti** ("materiali") sulla base di un'analisi – da un lato - degli **impatti** (positivi e negativi) che l'attività dell'impresa determina verso le persone e l'ambiente e – dall'altro lato - dei **rischi** e delle **opportunità** che le questioni di sostenibilità pongono all'impresa nel breve – medio lungo termine
- » Esempi di questioni di etica e sostenibilità:
 - personale dell'impresa: formazione e sviluppo, salute e sicurezza, equilibrio tra lavoro e vita privata, pari opportunità;
 - impatti ambientali (emissioni gas serra, utilizzo di materie, uso dell'acqua, scarichi, ...), al
 - » personale della catena di fornitura, ai consumatori-utenti finali dei prodotti-servizi, alle
 - » comunità in cui si opera, ...

ENTI PROMOTORI



IN COLLABORAZIONE CON



ORDINI PROFESSIONALI



Cosa ci si aspetta dalle Imprese?



- » 'attrezzarsi' per affrontare le questioni identificate:
- » definire e formalizzare politiche, obiettivi non generici, piani di intervento
- » assegnare specifiche responsabilità nell'organizzazione
- » individuare indicatori adeguati (partendo da quelli degli standard in materia) per monitorare l'evoluzione e strutturare la raccolta sistematica dei dati
- » realizzare programmi di formazione per aumentare le competenze generali e specifiche in materia, a partire dai componenti il CdA
- » essere in grado di 'dare conto' ai diversi soggetti interessati della situazione attuale e degli impegni e piani di sviluppo in materia

ENTI PROMOTORI



IN COLLABORAZIONE CON



ORDINI PROFESSIONALI



Come supportare le Imprese?

» Approccio strategico orientato al tessuto economico e non solo con un approccio compliance.

» Principali linee d'intervento volte a:

dare consapevolezza, attraverso formazione/informazione e strumenti che permettano di valutarsi (es. rating di autovalutazione) e incentivazione per perseguire la strada della transizione;

dare sostegno alle imprese per cogliere le opportunità di finanziamenti pubblici in materia;

interiorizzare una valutazione del merito del credito e pricing e condizioni che tengano conto di questi elementi;

intercettare prodotti e servizi dedicati alla transizione;

intercettare partnership tecniche.



ENTI PROMOTORI



IN COLLABORAZIONE CON



ORDINI PROFESSIONALI



Esempi di KPI definiti



- Energia elettrica acquistata da fonti rinnovabili
- Installazione di pannelli fotovoltaici per la produzione di energia
- Riduzione degli imballaggi in plastica
- Sostituzione dei mezzi di trasporto/flotta aziendale con mezzi elettrici
- Sostituzione delle sorgenti luminose



- Destinazione di fondi per attività a sostegno della comunità
- Investimenti in iniziative legate ad Accessibilità, Inclusione e Diversity
- Promozione di iniziative culturali e formazione



- Policy per contenimento infortuni sul lavoro
- Inserimento Codici di condotta o procedure aziendali di whistleblowing
- Incremento delle donne nei board o tra le figure manageriali di apice
- Sviluppo di sistemi di misurazione per valutare la soddisfazione dei dipendenti

ENTI PROMOTORI



IN COLLABORAZIONE CON



ORDINI PROFESSIONALI



KPI

E1 Energia	Approvvigionamento dell'energia elettrica delle strutture aziendali con Garanzie di Origine;
E2 Emissioni	Azioni per ridurre e/o compensare emissioni dirette/indirette di CO2;
E3 Fotovoltaico	Installazione di pannelli fotovoltaici per la produzione di una percentuale dell'energia totale consumata;
E4 Imballaggi	Riduzione considerevole degli imballaggi in plastica convenzionale;
E5 Trasporto	Sostituzione di almeno 1/3 dei mezzi di trasporto con mezzi Euro 5 o Euro 6;
E6 Sorgenti Lum.	Sostituzione di gran parte delle sorgenti luminose nelle due classi più alte (A e B).
S1 No Profit	Destinazione di una percentuale del budget ad attività no profit a sostegno della comunità;
S2 Dipendenti	Sviluppo di un sistema di misurazione della soddisfazione dei dipendenti;
S3 Infortuni	Sviluppo ed integrazione di una policy di formazione che promuova comportamenti adeguati in base ai rischi della società con l'obiettivo di ridurre il tasso di infortuni.
G1 Welfare	Attivazione di un piano di welfare aziendale;
G2 Famiglie Dip.	Attivazione di servizi per i dipendenti e le loro famiglie:
G2a	Asili nido;
G2b	Scuole materne;
G2c	Sport (palestre, piscine ...);
G2d	Buoni carburante;
G2e	Assistenza medico-sanitaria integrativa;
G2f	Piani previdenziali
G2g	Corsi di lingue;
G2h	Estensione congedo parentale;
G3 Formazione	Formazione per dipendenti sui temi di sostenibilità ambientale e sociale;
G4 Diversity	Promozione di un management femminile (dirigenti e quadri direttivi);
G5 Inclusion	Occupazione e inclusione di dipendenti disabili e/o appartenenti a categorie protette.

ENTI PROMOTORI



IN COLLABORAZIONE CON



ORDINI PROFESSIONALI



KPI

E1 Energia	Approvvigionamento dell'energia elettrica delle strutture aziendali con Garanzie di Origine;
E2 Emissioni	Azioni per ridurre e/o compensare emissioni dirette/indirette di CO2;
E3 Fotovoltaico	Installazione di pannelli fotovoltaici per la produzione di una percentuale dell'energia totale consumata;
E4 Imballaggi	Riduzione considerevole degli imballaggi in plastica convenzionale;
E5 Trasporto	Sostituzione di almeno 1/3 dei mezzi di trasporto con mezzi Euro 5 o Euro 6;
E6 Sorgenti Lum.	Sostituzione di gran parte delle sorgenti luminose nelle due classi più alte (A e B).
S1 No Profit	Destinazione di una percentuale del budget ad attività no profit a sostegno della comunità;
S2 Dipendenti	Sviluppo di un sistema di misurazione della soddisfazione dei dipendenti;
S3 Infortuni	Sviluppo ed integrazione di una policy di formazione che promuova comportamenti adeguati in base ai rischi della società con l'obiettivo di ridurre il tasso di infortuni.
G1 Welfare	Attivazione di un piano di welfare aziendale;
G2 Famiglie Dip.	Attivazione di servizi per i dipendenti e le loro famiglie:
G2a	Asili nido;
G2b	Scuole materne;
G2c	Sport (palestre, piscine ...);
G2d	Buoni carburante;
G2e	Assistenza medico-sanitaria integrativa;
G2f	Piani previdenziali
G2g	Corsi di lingue;
G2h	Estensione congedo parentale;
G3 Formazione	Formazione per dipendenti sui temi di sostenibilità ambientale e sociale;
G4 Diversity	Promozione di un management femminile (dirigenti e quadri direttivi);
G5 Inclusion	Occupazione e inclusione di dipendenti disabili e/o appartenenti a categorie protette.



GRAZIE
PER L'ATTENZIONE